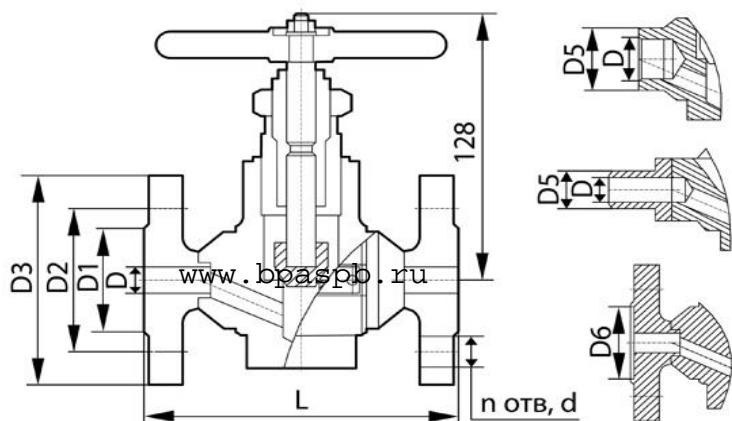




# ООО "БАЛТПРОМАРМАТУРА"



Клапан запорный БПА21004, ТУ 3742-007-53239474-2004



DN	PN	Размеры, мм										Присоединение	Масса, кг
		D	D1	D2	D3	D4	D5	D6	L	n	d		
15	16	15	47	65	95	100	-	-	130	4	14	фланцевое	3,8
	40	15	47	65	95		-	40	130	4	14	фланцевое	3,8
	63	15	47	75	105		-	40	175	4	14	фланцевое	4,75
		G1/2"	-	-	-		38	-	90	-	-	муфтовое	2,5
		15	-	-	-		23	-	160	-	-	под приварку	3,5
20	16	20	58	75	105	100	-	-	150	4	14	фланцевое	4,2
	40	20	58	75	105		-	51	150	4	14	фланцевое	4,47
	63	20	58	90	125		-	51	190	4	18	фланцевое	5,8
		G3/4"	-	-	-		38	-	90	-	-	муфтовое	2,6
		20	-	-	-		28	-	160	-	-	под приварку	3,7
25	16	25	68	85	115	100	-	-	160	4	14	фланцевое	4,6
	40	25	68	85	115		-	58	160	4	14	фланцевое	4,93
	63	25	68	100	135		-	58	200	4	18	фланцевое	7,11
		G1"	-	-	-		45	-	90	-	-	муфтовое	2,67
		25	-	-	-		34	-	160	-	-	под приварку	3,7

DN	PN	т/ф	Класс герметичности затвора	Температура рабочей среды	Рабочая среда	Материал основных деталей		
15 20 25	16	15с65нж, 15с65нж1	В	от -30 до +350	Жидкие неагрессивные среды.	Сталь 20 ГОСТ 1050-88		
	40	15с22нж, 15с22нж1						
	63	15с71нж, 15с71нж1						
		15с71нж2*, 15с71нж3*						
		15с71нж4**, 15с71нж5**						
	16	15с65п	А	от -30 до +200	Жидкие и газообразные неагрессивные среды.	Сталь 12Х18Н9Т		
		15нж65п		от -70 до +200	Жидкие и газообразные агрессивные среды.			
		40		15с22п	от -30 до +200		Жидкие и газообразные неагрессивные среды.	Сталь 20
				15нж22п	от -70 до +200		Жидкие и газообразные агрессивные среды.	
		63		15с71п, 15с71п1*, 15с71п2**	от -30 до +200		Жидкие и газообразные неагрессивные среды.	Сталь 20
				15нж71п, 15нж71п2**	от -70 до +200		Жидкие и газообразные агрессивные среды.	
	16	15нж65нж	В	от -70 до +350	Жидкие и газообразные неагрессивные среды.	Сталь 12Х18Н9Т ГОСТ 5632-72		
40	15нж22нж							
63	15нж71нж, 15нж71нж1*, 15нж71нж2**							

\* муфтовое исполнение, \*\* исполнение под приварку. Возможна разработка для других PN по требованию заказчика.

Герметичность затвора по ГОСТ 9544.

Направление подачи рабочей среды - любое. Коэффициент сопротивления - не более 4,5.

Присоединительные размеры магистральных фланцев по ГОСТ 12815-80 на 16 кгс/см<sup>2</sup> (1,6 МПа) исполнение 1, ряд 2, на 4,0 МПа и 6,3 МПа исполнение 3, ряд 2.

Пример записи обозначения клапана запорного DN 15 при заказе:  
"Клапан запорный, т/ф 15с65нж, БПА21004-015, ТУ 3742-007-53239474-2004"